

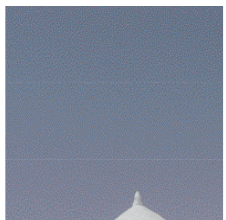
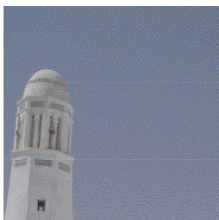
Ministry of Tourism
Yemen Tourism Promotion Board

Republic of Yemen - Ministry of Tourism - Yemen Tourism Promotion Board
Tel. 009671-251033/5/6/7 Fax 009671-251034 P.O.BOX 5607
E-mail: ytpb@yementourism.com



مدينة الشحر

AL-SHAHR CITY



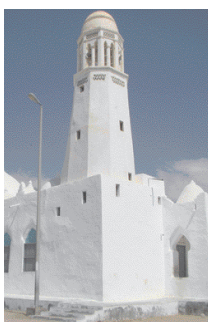
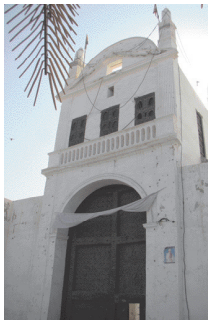
مدينة الشحر

◀ تقع مدينة الشحر على ساحل البحر العربي إلى الشرق من مدينة المكلا ، وتبعد عنها بنحو (٦٢ كم) وأقدم ذكر لها جاء عند الهمداني، أما تاريخها فقد اتضح من خلال الدراسات الأثرية التي أجرتها البعثة الأثرية الفرنسية في المدينة أن موقعها قد استغل في عصور ما قبل الإسلام، لأنها تقع فيما بين ميناء سمهرم في الشرق وميناء قنا في الغرب، كما أنها كانت سوقاً تجارياً هاماً من أسواق العرب قبل الإسلام، إذ كانت السلع التجارية الرائجة فيها هي النسيج واللبن والمُر والصبر والدخن، إلا أنها اشتهرت كثيراً باللبن الذي ينسب إليها (اللبن الشحري) ، حتى قال أحد الشعراء :

أذهب إلى الشحر ودع عُمانا

إن لم تجد تمرأ تجد لباناً

◀ لقد كانت مدينة الشحر مسورة ويحيط بها سور من الجهات البرية وتم تدمير بعض أجزائه من قبل البرتغاليين الذين سيطروا على الطرق التجارية بين الهند والبحر الأحمر، إلا أن الميناء ازدهر بعد نهاية سيطرة البرتغاليين، فقد وصل إلى الشحر الهولندي فان دون بروكة في عام (١٦١٣م) ، ليطلب من سلطان الشحر إذناً للهولنديين بالمتاجرة في المدينة فأذن لهم بذلك، وقد وصف بروكة الميناء بأنه ميناء حضرموت الرئيس، وأنه شاهد نحو (١٤ مركباً) من مختلف الجنسيات راسية فيه.



AL-SHAHR CITY



- ▶ The city of Al-Shahr is located on the coast of the Arabian Sea 62 km to the east of Al-Mukalla. The oldest mention of this city came by Al-Hamadani and its history was revealed by the archeological studies conducted by the French expedition that have concluded that its location had been exploited in the pre-Islamic age because it is between Samah rampart to the east and Qana port to the west. It was an important commercial market among the Arab markets before Islam and it was famous for its textile, olibanum, aloe and millet. But the city was best known for olibanum that is attributed to it «Shahri olibanum».

A poet has said;

{Go to Shahr and leave Oman,
If you didn't find dates there,
you will find olibanum}

- ▶ Al-Shahr used to be surrounded by wall from all land directions. Some parts of the wall have been destroyed by Portuguese who took control over the commercial roads between India and the Red Sea. However, the port has flourished after the end of the Portuguese dominance. Van Don Proke has come to the port in 1613 AD to request permission for Dutch people to exercise trade in the city from the Sultan who allowed them to do so. Proke described the port as the main port in Hadhramout and he reported seeing about 14 multi-national boats anchoring there.